

聖心ウルスラ学園 高等学校

あなたの物語が、
ここから始まる。



国公立大学や
難関大学を目指す！

SUG 普通科
特別進学コース



なりたい自分を
実現する！

SUG 普通科
総合コース



地域に貢献できる
看護師になる！

SUG 看護科



SCHOOL
GUIDE
2027

建学の精神

神が愛したように

互いに愛し合いなさい。

* * わたしたちは、 * *
ウルスラを選びました！





ウルスラの良さを、ぜひ来て感じてください！

令和8年度 聖心ウルスラ学園高等学校広報行事一覧

日程	行事(予定)※内容は変更する場合があります	場所	対象	備考
8/20(木) 9:00~12:00	第1回オープンスクール(1日目/午前) 対象：延岡中、旭中、南中、東海中、土々呂中、岡富中、黒岩中、北川中	聖心ウルスラ 学園高校	中学3年生 と保護者	『普通科特別進学コース班』『看護科班』『普通科総合コース班』『強化部活動班』に分け、見学や体験を行います。『強化部活動班』は本校部活動で強化指定を行っている「野球部」「バドミントン部」「女子バスケットボール部」「女子サッカー部」「ソフトテニス部」「吹奏楽部」「ダンス部」のこです。これらの部活動に興味を持っている方はぜひ参加してほしい班になります。部員との交流や、見学、体験などができ、ウルスラの部活動を身近に感じることができます。
8/20(木) 13:00~16:00	第1回オープンスクール(1日目/午後) 対象：恒富中、西階中、南方中、北方学園、南浦中、北浦中、三川内中、島野浦学園、日之影中、北郷中、高千穂中、五ヶ瀬中			
8/21(金) 9:00~12:00	第1回オープンスクール(2日目/午前) 対象：：門川中、日向中、富島中、大王谷中、岩脇中、財光寺中、美々津中、東郷中、南郷中、西郷中、諸塚中、椎葉中、都農中、唐瀬原中、国光原中、高鍋西中、高鍋東中、木城中、富田中、新田中、上新田中			
9/26(土) 9:00~12:00	第1回看護科説明会	緑苑キャンパス 看護科棟	中学3年生 と保護者	ウルスラの看護科をより詳しく理解できる説明会となっています。
9/26(土) 9:00~12:00	第2回オープンスクール(普通科のみ)	聖心ウルスラ 学園高校	中学3年生 と保護者	第2回オープンスクールは、「普通科総合コース」「普通科特別進学コース」に分かれ体験や見学をしていきます。8月に参加した方が、別の班で参加することも大歓迎です。
10/3(土) 9:00~12:00	第2回看護科説明会	緑苑キャンパス 看護科棟	中学3年生 と保護者	ウルスラ看護科をより詳しく理解できる説明会となっています。前回説明会とは異なる内容ですので、とことん看護科を理解できます。
10/17(土)	プレテスト 国語 数学 英語の3教科で実施 ※特別奨学生資格の選考も行います。	聖心ウルスラ 学園高校	中学3年生	入試の筆記試験を模擬体験できます。成績上位者には、本校特別奨学生候補となります。力試しとしてもたくさんの方の参加をお待ちしています。
10/31(土) 11/7(土) 11/14(土) 11/21(土) 9:00~12:00	個別進学相談会(本校にて)	聖心ウルスラ 学園高校	中学3年生 と保護者	本校進学を考えている方を対象とした個別の相談会です。様々な疑問や不安を解決していただける場として毎年多くの方に参加していただいています。事前に参加申し込みをお願いします。
11/11(水)	地区別個別進学相談会(高千穂と東郷で開催) 18:00~20:30(予定)	高千穂中央公民館(予定) 東郷公民館(予定)	中学3年生 と保護者	あなたの街で、気軽に進学の相談ができます。個別なので、安心してお話することができます。保護者の方の仕事終わりでもご参加いただける時間帯を設定していますので、ぜひご参加ください。 ※事前に参加申し込みをお願いします。
11/12(木)	地区別個別進学相談会(日向と本校で開催) 18:30~20:00(予定)	日向市中央公民館(予定) 聖心ウルスラ学園高等学校(予定)	中学3年生 と保護者	
12/5(土) 9:00~12:00	クリスマスオープンスクール	聖心ウルスラ 学園高校	中学生 と保護者	早い段階で進学についての意識を少しでも持てただけように計画しました。またこの時期カトリック校のクリスマスの雰囲気味わえるオープンスクールです。本場のクリスマスをぜひ体感してください。
2027年 1/27(水)	第73回入学試験	本校会場 東郷会場 高千穂会場	中学3年生	

※日程および内容が変更となる場合がございます。本校HPにて必ずご確認ください。

参加者の



第1回オープンスクールに参加

カトリックの雰囲気やウルスラの様子が、新鮮でした。在校生も優しかった。

第1回オープンスクールに参加

強化部活動希望班に、参加しました。先輩方が優しくて部の雰囲気がすごくよかったです。練習も楽しかった。

看護科説明会に参加

傷口の消毒や包帯の巻き方など、先輩方に教えてもらいながら挑戦しました。出身中の先輩と自由に話せる時間が楽しかった。



看護科説明会に参加

中学校での説明会ではわからなかった疑問点がしっかりわかった。参加して良かった。

クリスマスオープンスクールに参加

カトリック学校のクリスマスの雰囲気がとても新鮮でした。玄関馬小屋のライトアップはぜひ見てみたい。





WEBで詳細を見る



普通科

特別進学コース

国公立大学や難関私立大学をめざす!

ウルスラの特進コースはきめ細やか!

生徒一人ひとりが確かな学力をつけられる!
検定、小論文、進路指導も丁寧な個別指導で生徒をサポート!



特別進学コース2年

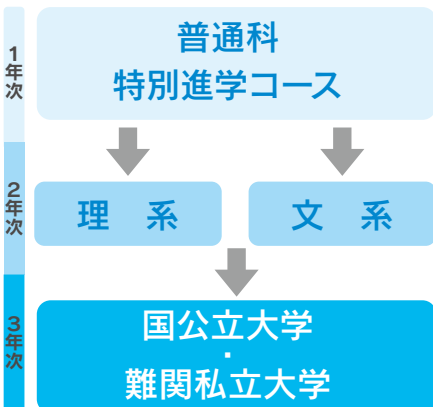
増田 華子 さん (聡明中学校出身)

特別進学コースは3年間クラス替えがなく、同じ目標を持つ仲間と支え合いながら学べるのが魅力です。勉強合宿やEnglish Campなど、他学年と交流できる機会も充実しています。部活動と勉強を両立する仲間も多く、互いに刺激を受けながら成長できるコースです。

お互いに高めあえる
仲間に出会える!



3年間の流れ



国公立大学や難関私立大学合格を目指し、1年次より特別なカリキュラム*を編成しています。*夕課外(3年次のみ)

1年次から志望校や学問系統を見据えた特別カリキュラムを編成し、2年次には文系・理系に分かれてより効果的な学習を行い、3年次は少人数を活かした放課後の個別指導で実力を伸ばし、国公立大学や難関私立大学合格へとつなげます。

通常のカリキュラムのほかに、少人数を活かした放課後の個別指導が実力をアップさせ、3年間の努力が実を結びます。

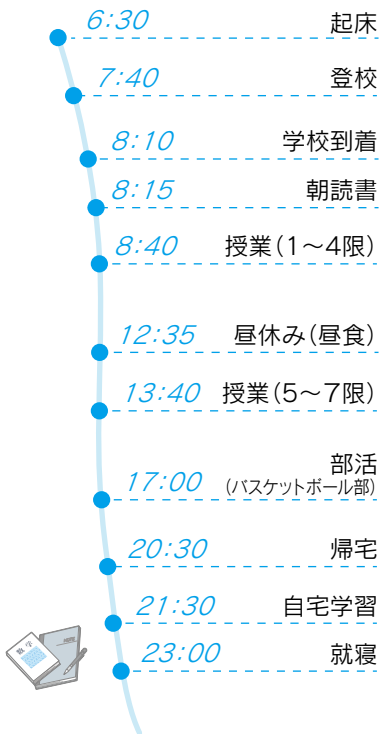
英語をもっと身近に!!

The English Baseを設置



英語を通じて世界に興味を持てるよう、海外のニュースや様々なレベルの英語の本を、辞書を使わずに読むことを目的とした部屋です。もちろん共通言語は英語! 君と一緒にLet's English!!

増田さん 1日のスケジュール



時間を効率的に!
放課後が大切な
学習時間です



時間割

1年特別進学コース(例)

	月	火	水	木	金
1	英語コミュニケーションI	総合	歴史総合	数学A	公共
2	地理総合	生物基礎	歴史総合	言語文化	現代の国語
3	家庭基礎	公共	体育	英語コミュニケーションI	英語コミュニケーションI
4	家庭基礎	数学A	体育	地理総合	音楽I
5	言語文化	現代の国語	言語文化	礼法	体育
6	物理基礎	英語コミュニケーションI	英語コミュニケーションI	保健	HR
7	生物基礎	物理基礎	数学I	数学I	数学I

勉強も部活も
楽しいです!



私立カトリック大学、
私立大学推薦も
少人数だから
多く狙えます。

国公立・有名私立大学合格!

四年制大学進学実績

国公立

信州大学
福岡教育大学
大分大学
宮崎大学
都留文科大学
北九州市立大学
宮崎公立大学

私立

早稲田大学
東京情報大学
福岡大学
九州産業大学
久留米大学
崇城大学
日本文理大学
九州医療科学大学

私立カトリック系大学

上智大学
聖心女子大学
南山大学
西南学院大学

令和7年度卒業生からのメッセージ



防衛大学校
理工学専攻

澤邊 翔さん
(旭中学校出身)

特別進学コースでは、先生方の手厚いサポートのもと、自分の進路を見つけながら成長できます。3年間クラス替えがなく、仲間と支え合いながら学べることも魅力です。学校行事も充実しており、人としても大きく成長できる学校です。



宮崎公立大学
人文学部
国際文化学科

直野 結暖さん
(東郷学園出身)

私はウルスラの特進コースで、勉強面も精神面も成長できた3年間を過ごしました。先生方の手厚いサポートのおかげで受験を乗り越え、志望校合格につなげることができました。充実した高校生活を送りたい人におすすめの学校です。



福岡教育大学
教育学部初等教育
教員養成課程
理数教育プログラム

田中 克裕さん
(門川中学校出身)

私はバスケットボール部に所属しながら、教師になる夢に向かって勉強に励みました。仲間や先生方の支えのおかげで最後まで努力を続け、夢への一歩を踏み出すことができました。進路サポートも充実しているおすすめのコースです。



熊本保健科学大学
保健科学部
看護学科

米倉 由莉さん
(南方中学校出身)

先生方との距離が近く、安心して学べる環境が整っています。進路相談や面接練習などのサポートも充実しており、自分の目標に向かって成長することができました。学校行事や部活動も充実していて、思い出の多い高校生活を送ることができます。



WEBで詳細を見る



普通科 総合コース

なりたい自分を実現する!

あなたの「なりたい自分」を学校がしっかりサポート

1年次

基礎学力の定着・希望進路選択

2年次

総合クラス

2年次より就職・進学に合った選択授業を実施

四年制大学希望者



短大・専門学校希望者



就職希望者



3年次

「なりたい自分」が、現実に!

総合コース2年(4年制大学希望)

日吉 豊和 さん (土々呂中学校出身)

私はソフトテニス部に所属し、部活動と大学進学の両立を目指して四年制大学コースを選びました。勉強と部活動を頑張る仲間と互いに高め合える環境が魅力です。大学進学も部活動も本気で取り組みたい人におすすめのコースです!



総合コース2年(就職希望)

梅田 悠真 さん (旭中学校出身)

私は総合コースで、勉強と部活動の両立を意識しながら学校生活を送っています。さまざまな目標を持つ仲間と刺激を受け合いながら成長できる環境です。進路に悩んでいる人にもおすすめのコースです!



日吉さん 1日のスケジュール



勉強も部活も
一生懸命!



選択授業で、広がる学び!

進路希望に応じた選択授業(週4時間)

2年次 国-数、体育、情報

3年次 国-理、体育、情報

より実践的な選択授業(週2時間)

令和8年度
選択授業

カガクの教室/トレーニング理論/ピアノ講座
くらしを彩るものづくり講座/カトリックの心を学ぶ
家庭の保育・介護・看護を学ぶ

時間割 1年総合コース(例)

	月	火	水	木	金
1	情報I	造形	現代の国語	歴史総合	英会話
2	言語文化	公共	数学I	言語文化	現代の国語
3	公共	英語コミュニケーションI	体育	英語コミュニケーションI	科学と人間生活
4	総合	音楽I	体育	礼法	数学I
5	歴史総合	科学と人間生活	情報I	数学I	体育
6	数学I	数学A	数学A	保健	HR

高い!進学率・就職率

進学

四年制大学

立教大学 九州産業大学
駒澤大学 久留米大学
亜細亜大学 崇城大学
大正大学 日本文理大学
神奈川工科大学 別府大学
龍谷大学 九州医療科学大学
福岡大学 宮崎国際大学
福岡工業大学 宮崎産業経営大学 他

私立カトリック系

聖心女子大学 西南学院大学 他
南山大学

短期大学

別府溝部学園短期大学 鹿児島女子短期大学 他
宮崎学園短期大学

専門学校その他

【県立】熊本県立農業大学校
【県立】宮崎県産業技術専門学校
【県立】宮崎県立農業大学校
コンピュータ教育学院
福岡医療秘書福祉専門学校
福岡ベルエポック美容専門学校
福岡理容美容専門学校
福岡南美容専門学校
久留米リハビリテーション学院
延岡看護専門学校
大原簿記公務員専門学校
宮崎こども・医療専門学校
宮崎ビジネス公務員専門学校
宮崎福祉医療カレッジ
宮崎マルチメディア専門学校
マナビヤ宮崎アカデミー 他

就職希望者
内定100%!

就職においては、県内にも強いウルスラです。

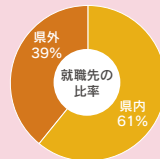
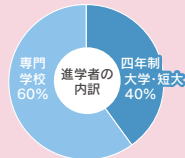
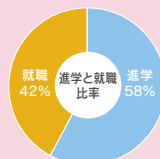
おかげさまで、令和7年度も高い
進学率・就職率を達成することが
できました。

就職(県内)

旭化成株式会社延岡支社 センコービジネスサポート株式会社
旭化成繊維延岡株式会社 宮崎太陽銀行株式会社
旭化成メディカルMT株式会社 黒瀬水産株式会社
医療法人社団育成会井上病院 森山工業株式会社
株式会社プリーエール延岡 有限会社神仙
株式会社梅田 有限会社ボールパークドットコム
株式会社アイティー 宮崎県警察 他
株式会社サカイ引越センター宮崎支社

就職(県外)

大分キヤノン株式会社 トヨタ自動車株式会社
株式会社OGISHI 日産自動車九州株式会社
株式会社炭真コーポレーション 三菱電機株式会社 他
株式会社きんでん
株式会社美濃吉食品



令和7年度卒業生からのメッセージ

ウルスラでの成長に感謝!



宮崎産業経営大学
法学部

森山 心彩さん
(北川中学校出身)

私はダンスをさらに高いレベルで学びたいと思い、ウルスラへ進学しました。体育大会や文化祭、クリスマスパーティーなど行事も充実しており、勉強も部活動も全力で取り組める毎日をご過ごせました。先生方の手厚いサポートのおかげで、ダンス部や生徒会活動と両立しながら学業にも励むことができました。



延岡看護専門学校

宮本 未来さん
(三川内中学校出身)

私がウルスラ学園を選んだ理由は、姉が通っていて楽しそうに学校の話をしてたからです。入学後は、文化祭や体育祭などの行事を通して、仲間と協力する大切さを学びました。進路に悩んだときには、先生方や友達が親身に支えてくれ、とても心強かったです。そんな温かい環境が、ウルスラ学園の魅力だと思います。



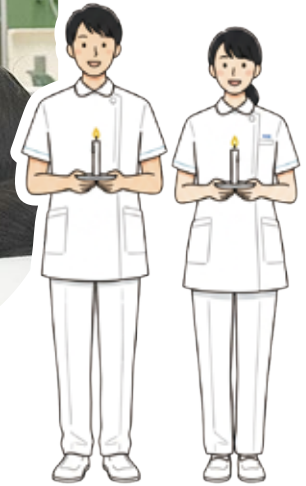
森山工業株式会社

黒木 雪志さん
(南中学校出身)

私は学校行事やカトリック校ならではの温かい校風に魅力を感じ、ウルスラへ入学しました。学校生活を通して感謝の心や挑戦する姿勢を学び、体育大会実行委員長として仲間を支える経験もできました。卒業後は地元で就職し、高校で学んだことを活かして地域に貢献したいと思っています。



WEBで詳細を見る

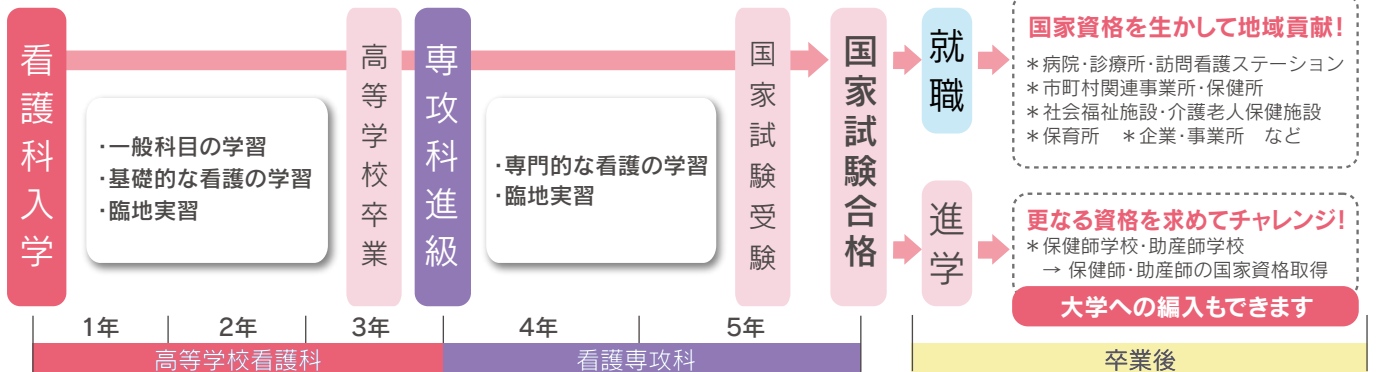


看護科・看護専攻科

宮崎県北唯一の5年一貫教育

最短20歳でナースに!

5年間の流れ



コスパもウルスラがダントツ1番!

国家試験受験資格取得までにかかる費用

ウルスラ看護専攻科	2年	授業料: 126万8千円	国家資格
国立大学	4年	授業料: 244万円	
某専門学校	3年	授業料: 280万円	
某私立大学	4年	授業料: 630万円	

※上記の金額は、あくまで目安となる平均的な金額です。

看護科2年 後藤 杏 さん (南中学校出身)

幼い頃からの夢に
向かって頑張っています!

私が、聖心ウルスラ学園高等学校看護科を選んだ理由は、幼い頃から夢であった看護師を目指す県北唯一の高校だったからです。授業では、専門的な看護の学習と一般教科を学んでいかなければなりません。両立は大変ですが、同じ夢を持つクラスメートと支え合いながら充実した学校生活を送っています。ぜひ私たちと一緒に看護師を目指してみませんか。





看護科

カトリック精神に基づいた豊かな感性を備えた看護師の育成

看護専攻科 については次のページで詳しく!▶

後藤さん 1日のスケジュール



予習復習を
しっかり頑張っ
ています!



奨学金を導入している
病院は、県内だけで
27か所あります!



時間割

1年看護科(例)

	月	火	水	木	金
1	数学Ⅰ	情報Ⅰ	数学Ⅰ	人体の構造と機能	情報Ⅰ
2	生物基礎	英語コミュニケーションⅠ	現代の国語	人体の構造と機能	英語コミュニケーションⅠ
3	宗教	数学A	体育	基礎看護	数学A
4	言語文化	生物基礎	体育	人体の構造と機能	化学基礎
5	現代の国語	数学Ⅰ	化学基礎	基礎看護	体育
6	公共	公共	言語文化	基礎看護	HR
7	英語コミュニケーションⅠ	音楽Ⅰ	英語コミュニケーションⅠ		化学基礎



県北唯一の看護科は、
自宅からも通える!



- 今まで、看護師になりたくても、自宅から通えないために夢をあきらめていた生徒にとって、その夢の実現に大きく近づきました。
- 徒歩通学可能な学生寮を完備しており、遠方からでも勉学に専念できる環境を準備しています。

卒業生からのメッセージ

ウルスラでの成長に感謝!



病院勤務(門川町内)

橋本 明香さん
(土々呂中学校出身)

私は看護師を目指し、5年間で資格取得を目指せる聖心ウルスラ学園を選びました。実習や国家試験対策など大変なこともありましたが、仲間と支え合いながら乗り越えることができました。先生方の手厚いサポートのもと学んだ経験を活かし、地域に貢献できる看護師を目指して努力していきます。



病院勤務(延岡市内)

佐藤 和奏さん
(東海中学校出身)

看護の道を選んだこの5年間は、大変なことも多くありましたが、同じ目標を持つ仲間や家族、先生方の支えのおかげで乗り越えることができました。学びを通して、看護は「誰かの人生を支える尊い仕事」だと実感しています。少しでも看護に興味がある人は、ぜひ一歩踏み出してみてください。



病院勤務(延岡市内)

是澤 晴飛さん
(門川中学校出身)

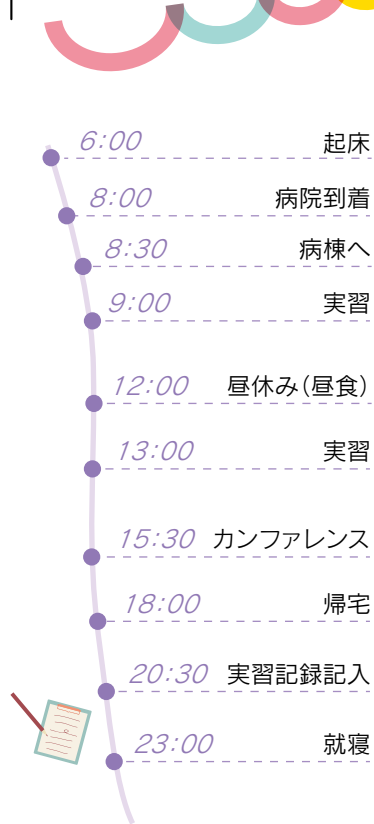
私は幼い頃から看護師に憧れ、最短で資格取得を目指せる看護科へ進学しました。入学当初は男子看護学生も少なく不安もありましたが、先生方や仲間の支えのおかげで安心して学ぶことができました。5年一貫教育の中で学んだことをしっかり活かして、患者さんに寄り添える看護師になりたいと思います。



看護専攻科

より専門的な学習で即戦力の人材を育成

三島さんの 病院実習の一日



制服の黒スーツ



実習は、大変なことがたくさんありますが、先生方の丁寧なサポートがあります。仲間たちとも協力し日々頑張っています！



看護専攻科1年
三島 姫花 さん
(南中学校出身)

時間割 1年看護専攻科(例)

	月	火	水	木	金	土
1	老年看護学Ⅲ	疾病論Ⅰ 脳神経	在宅看護論Ⅰ	疾病論Ⅰ 血液・造血	老年看護学Ⅲ	基礎看護学Ⅰ
2	成人看護学Ⅰ 総論	基礎看護学Ⅰ	老年看護学Ⅲ	基礎看護学Ⅰ	疾病論Ⅱ 消化器	在宅看護論Ⅰ
3	老年看護学Ⅲ	疾病論Ⅲ 耳鼻咽喉	国語表現	成人看護学Ⅰ 総論	病理学	
4	在宅看護論Ⅰ	看護情報	成人看護学Ⅱ 麻酔	薬理学	老年看護学Ⅰ 概論	

Point1 自家用車OK



専攻科からは自家用車での通学も可能です。(ただし、遠方からの通学者が優先となります。)

Point2 看護師国家試験合格率92% (直近3年間の平均)



さらにもっと勉強したい人

- 保健師学校・助産師学校への進学
- 大学への編入も可能!

進路実績

1期生～9期生(令和8年3月卒)まで

就職(県内)209名

高千穂町国民健康保険病院 和田病院
西臼杵医療センター 中元寺産婦人科
県立延岡病院 宮崎医療センター
県立宮崎病院 古賀総合病院
宮崎大学医学部附属病院 迫田病院
済生会日向病院 宮崎善仁会病院
平田東九州病院 宮崎江南病院
延岡共立病院 瀬和リハビリテーション振興財団
延岡保養園 海老原総合病院
井上病院 谷口病院
黒木病院 鶴田病院
岡村病院 西臼杵地域公立病院
おがわクリニック 協和病院
渡辺産婦人科 日南病院
田中病院 いのうえ整形外科クリニック
千代田病院 宮崎生協病院

就職(県外)41名

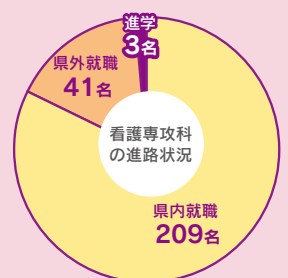
東京都立病院機構 おおいた岡病院
大阪済生会中津病院 一宮西病院
明石病院 柏厚生総合病院
向陽病院 萩原・瀬市川医療センター
新松戸中央総合病院 ひらかわ産婦人科医院
相模病院 みどりヶ丘病院
千葉西総合病院 製鉄記念八幡病院
慈恵病院 高島平中央病院
熊本大学病院 福岡徳州会病院
南海医療センター 西日本病院
輝栄会病院 育和会記念病院
高木病院 田川病院
聖マリア病院 桜十字病院
小倉リハビリテーション病院 中津胃腸科病院
佐伯中央病院

進学3名

アカデミー看護専門学校 助産師科
佐賀県立総合看護学院 保健科
西南学院大学 助産別科

県内病院就職率 **82.6%**

県外病院就職率 **16.2%**



体操着 gym clothes



SCHOOL UNIFORM

制服紹介

冬服 winter style

ネクタイ&リボン
どちらでもOK



中間服 spring and fall



看護服
Nursing style



校 時 表

朝 読 書	8:15~ 8:25
S H R	8:25~ 8:35
1 校 時	8:40~ 9:30
2 校 時	9:40~10:30
3 校 時	10:45~11:35
4 校 時	11:45~12:35
昼 休 み	12:35~13:20
清 掃	13:20~13:35
5 校 時	13:40~14:30
6 校 時	14:40~15:30

6校時までのクラス

S H R : 15:30~15:40

7校時までのクラス

7校時 : 15:40~16:30

S H R : 16:30~16:40

看護専攻科 校時表

S H R	8:35~ 8:45
1 校 時	8:50~10:20
2 校 時	10:35~12:05
昼 休 み	12:05~12:50
清 掃	12:50~13:05
S H R	13:05~13:15
3 校 時	13:15~14:45
4 校 時	15:00~16:30

※看護専攻科は90分授業です。



スクールバス...18:00



ウルスラには
あなたに合う部活動が
きっとあります!



部活動 & 同好会

運動部

- ★バスケットボール部
- ★バレーボール部
- ★ソフトテニス部
- ★バドミントン部
- ★サッカー部
- ★野球部



文化部

- ★文芸部
- ★調理部
- ★放送部
- ★茶道部
- ★吹奏楽部
- ★サクロ・クォーレ部
- ★ダンス部
- ★ボランティア部



同好会

- ★軽音同好会
- ★アニメ同好会
- ★社会科研究会
- ★国際交流同好会
- ★インターネット同好会

- ★書道同好会
- ★eスポーツ同好会
- ★英会話同好会
- ★合唱同好会
- ★美術同好会
- ★演劇同好会



年間行事

…中学生を対象にした行事です。

4月

- 始業式
- 入学式
- 課題試験
- 生徒会役員、
正副級長任命式
- 生徒総会(前期)

5月

- 後援会総会・授業参観
- 中間試験
- 聖母のつどい
- 高校総体
- 創立記念日

6月

- 看護科宣誓式
- 吹奏楽部定期演奏会
- 期末試験

7月

- カリキュラム説明会
- クラスマッチ
- 終業式
- 夏季セミナー(特進・看護)
- 勉強合宿(特進)
- 三者面談

8月

- 三者面談
- 就職ガイダンス
- ※20日(木) 21日(金)
第1回オープンスクール
- 始業式
- 課題試験

9月

- ※26日(土)第2回
オープンスクール
- ※26日(土)第1回
看護科説明会
- 県高校総合文化祭
- 後期生徒会役員選挙

5月 聖母のつどい



6月 看護科宣誓式



7月 クラスマッチ



10月 ウルスラ祭



Ranking 人気のイベントTOP3



クリスマスのつどい



聖劇やクリスマスパーティー
など楽しい1日を
過ごします!





強化部の見学は、随時行っています。試合等で対応できない場合もございますので、必ず事前連絡をお願いいたします。

10月

11月

12月

1月

2月

3月

- ウルスラ祭○体育大会
- 生徒会役員、正副級長任命式(後期)
- 進路ガイダンス○中間試験
- 芸術鑑賞
- ※3日(土)第2回看護科説明会
- ※17日(土)プレテスト
- ※31日(土)個別進学相談会

- 授業参観
- 赤い羽根共同募金
- 薬物乱用教室
- 期末試験
- ※11日(水)12日(木)地区別個別進学相談会
- ※7日(土)/14日(土)/21日(土)個別進学相談会

- 火災避難訓練
- クリスマスのつどい
- 終業式
- 冬季セミナー(特進・看護)
- ※5日(土)クリスマスオープンスクール

- 始業式
- 1・2年課題テスト
- 大学入学共通テスト
- 卒業試験
- ※27日(水)入学試験

- 学年末試験
- 卒業感謝ミサ
- 卒業式

- 修学旅行(2年)
- 前期生徒会役員選挙
- 修了式
- 英語合宿

10月 体育大会



11月 赤い羽根共同募金



12月 クリスマスのつどい



3月 英語合宿



2

ウルスラ祭



展示や模擬店、ステージ発表がたくさん！
来場者も楽しめる！！



3

体育大会



文化部、運動部
みんなが大活躍！！

学校まで徒歩10分!男女完全別敷地の学生寮完備

本校には、遠方から入学した生徒や部活動に専念したい生徒のために学生寮があります。

男子寮 (ヨゼフ寮)

2人部屋で各部屋冷暖房完備で、快適に過ごすことができます。朝夕の食事の場となる食堂など、日々の生活に必要な設備が整っているため、充実した寮生活を送ることができますよ!

男子寮食堂



男子寮洗濯室



2人部屋・冷暖房完備

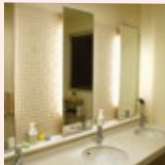


女子寮 (聖家族寮)

女子寮は看護科棟に併設されています。寮母さんが常駐しており、もちろん冷暖房完備。室内外に5台の防犯カメラが設置しており、安心して寮で過ごす事ができます。10号線に近く、休日は気軽にお出かけできますよ!



女子寮洗濯室



女子寮洗面室



談話室

2人部屋

冷暖房完備



教えて!寮の生活



6:30	起床・掃除(男女)
6:45	男子朝食
7:00	女子朝食
	学校
18:00	夕食
	入浴
	学習時間
23:00	就寝

Q.寮のご飯はどうか。

メニューが豊富で、栄養バランスが良く、お代わりも自由です。昼食用のお弁当では、ご飯の量を100g、200gとそれぞれの要望に合わせて準備してくれます。

ある日の美味しい寮ごはん

朝食 ・ご飯 ・味噌汁 ・オムレツ
・魚の塩焼き ・高野豆腐煮物

昼食 ・みそカツ丼 ・三色野菜サラダ
・やっこ酢醤油金糸卵
・山菜吸い物 ・煮豆

夕食 ・ハンバーグケチャップ煮
・ポーク天ぷら

Q.携帯電話は使用できますか?

決められた時間まで使用できます。それ以降は、携帯電話を所定の位置に預けることになっています。

Q.休日は自由に外出できますか?

はい。近くにお店が多いので、休日は友だちとショッピングに出かけたり一緒に図書館で勉強したりします。門限は、18:30です。

Q.長期休暇中も開いていますか。

基本的に閉寮ですが、課外や強化部の部活動生は、一定期間滞在できます。

本校

延岡市の中心に位置し、通学に便利な場所にあります。また、学校周辺には交番があり、安心できる環境です。本館にはエレベーターが設置されています。また、本校は延岡市の指定緊急避難場所です。



「図書館プロジェクト」で、理想の空間が完成!

生徒の声を反映し、ゆったりくつろげるソファや大型モニターを導入しました。整理された書棚と明るい日差しが心地よい、本校自慢のコミュニティスペースです。



校舎(正門側)



お聖堂



電子黒板



礼法室

緑苑キャンパス 看護科棟

ベッド12台を備えた実習室や、在宅看護実習室、人体模型のフィジコがあり、実践に基づいた授業が可能です。



第2グラウンド(野球場)

両翼100M、中翼120メートルを誇る野球場です。野球場の他にサブグラウンドや屋内トレーニングスペースがあり、雨の日でも練習が可能です。練習試合や公式試合の会場にも使用されています。



創立60周年記念体育館

バドミントンなら8面、バスケットボールなら公式試合2面のコートを取ることが可能な広さです。床は膝を痛めない特別仕様です。充実した環境の中で授業や部活動に励むことができます。上階にも、教室や武道場、多目的室があります。



SCHOOL BUS MAP

通学バス運行マップ

充実のスクールバスで遠方にもお迎えにいきます!

(令和8年5月現行)



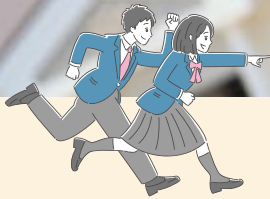
- 令和8年5月現在(主な停車場のみ掲載)
- 年度によりコースが変更となる場合があります。
- 市街地は原則 聡明中学生のみの利用としています。

Open School!!

オープンスクール

未来の自分に、
会いに行こう!

体験・説明会イベント



第1回
オープンスクール

8/20
Thu

8/21
Fri

第2回
オープンスクール

9/26
Sat

看護科
説明会

9/26
Sat

10/3
Sat

プレテスト

10/17
Sat



Enjoy Ursula!



※日程が変更となる場合がございます。本校HPにて必ずご確認ください。

お申込み・お問い合わせ

〒882-0863 宮崎県延岡市緑ヶ丘3丁目7番21号
TEL.(0982)33-3472 FAX.(0982)32-2152

ホームページもご覧ください。

聖心ウルスラ学園

検索



HP



Instagram